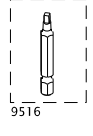
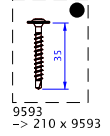
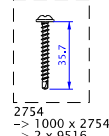
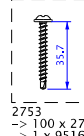
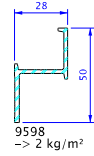
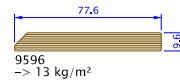


Technical file

OPEN CLADDING SYSTEM - P9596
OPEN GEVELSYSTEEM - P9596
SYSTEME DE BARDAGE OUVERT - P9596
OFFEN FASSADENVERKLEIDUNG - P9596

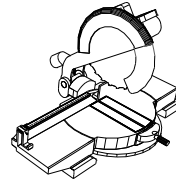
Profile overview



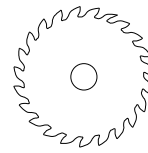
● = Black / Zwart / Noir / Schwarz

Tools

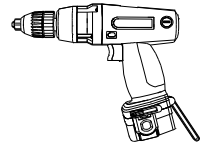
Cross-cut saw / Afkortzaag /
Ebouteuse / Zugsäge



Carbide / Carbd /
Carbure / Hartmetall



HSS



Installation



General



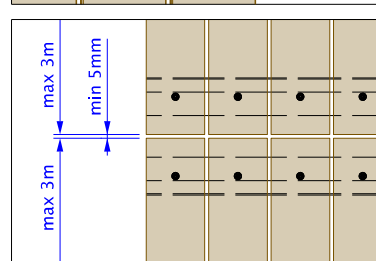
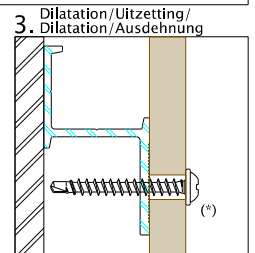
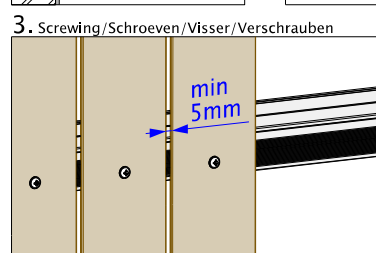
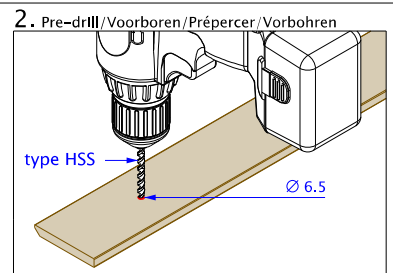
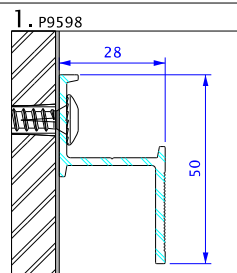
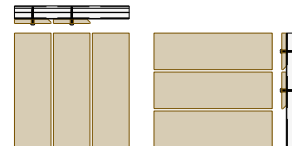
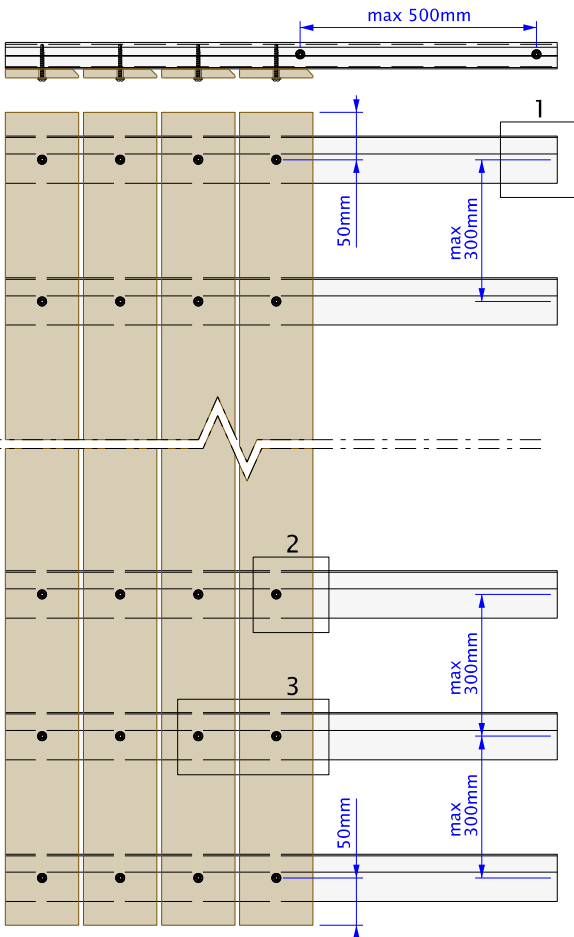
Stock In warehouse

Acclimatize 24 hours before Installation
24 uur voor Installatie acclimatiseren
Acclimaté pendant 24h avant la pose
24 Stunden vor der Montage akklimatisieren

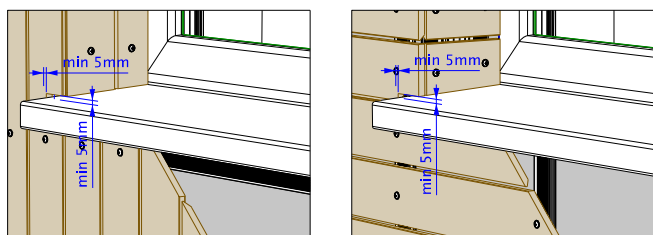
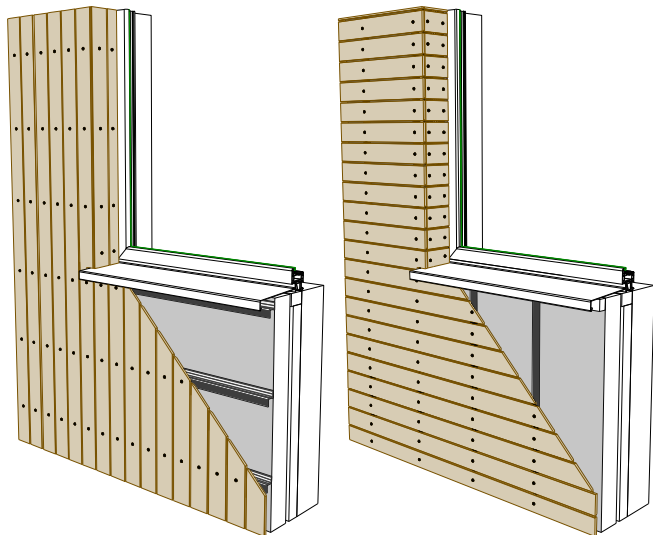
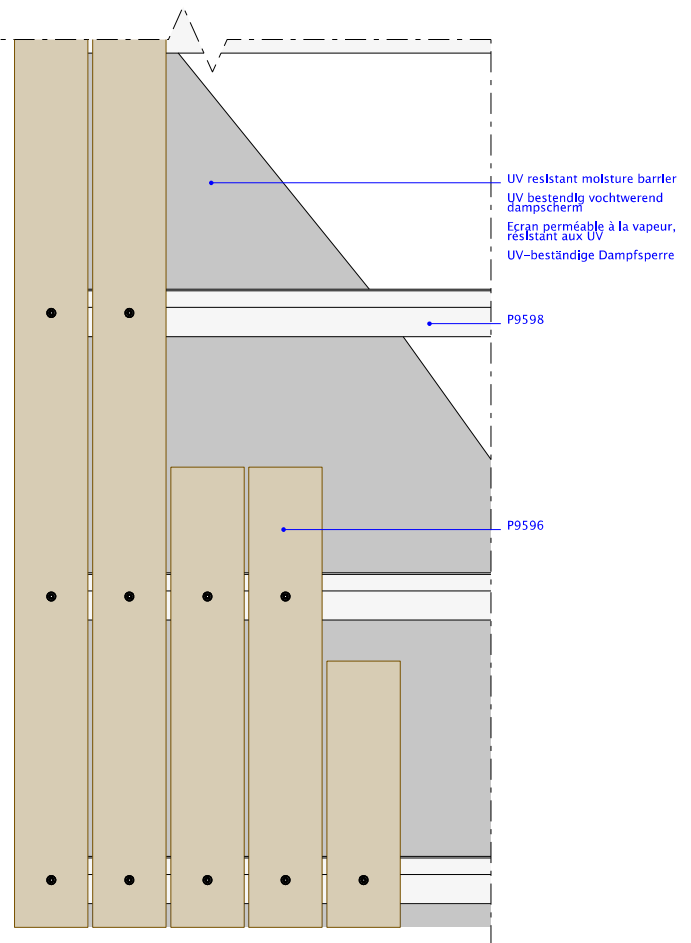
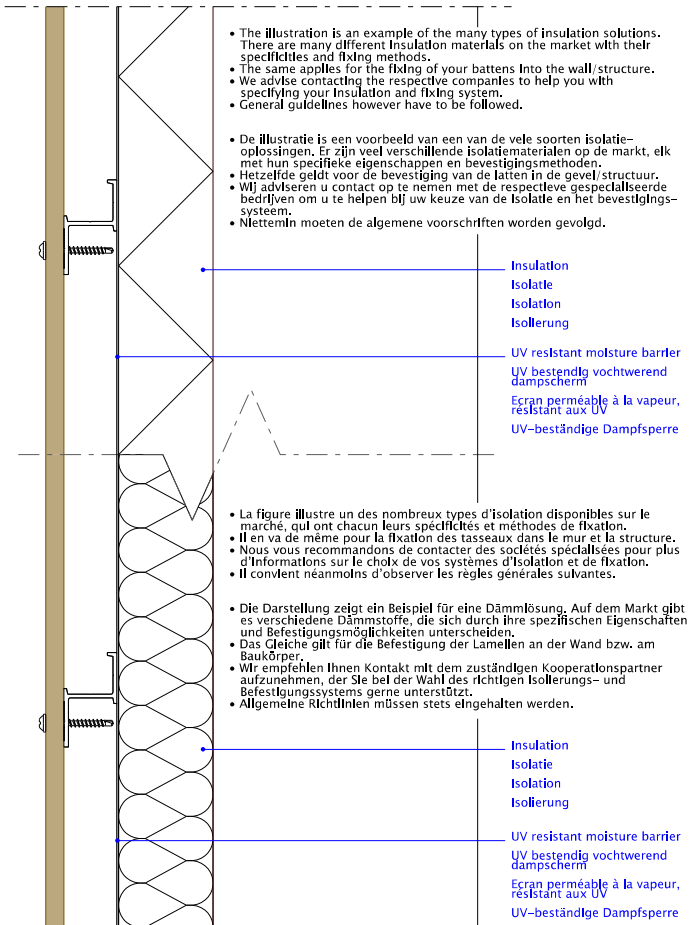


Recommended safety equipment/
Aanbevolen veiligheidsmateriaal/
Équipement de sécurité conseillé/
Empfohlene Sicherheitsausrüstung

18/03/2011
V 1.1



Powered screwdriver with torque limitation
Schroevendraaier met koppelbe-
grenzing
Visseuse avec réglage de couple
Akkuschraubendreher mit
Drehmomentbegrenzung



General information

VISUEL ASPECT / VISUEEL ASPECT / ASPECT VISUEL / VISUELLE ASPEKT

- EN** Twinson contains wood fibres, susceptible to differences in colour and appearance. As soon as the product is exposed to sun and rain, these fibres will undergo a natural aging process and will be subject to colour changes. After a couple of months, the final patina will be obtained. Planks should be mixed prior to installation to gain a natural effect.
- NL** Twinson bevat houtvezels en is daardoor onderhevig aan kleur- en karakterverschillen. Wanneer de planken blootgesteld worden aan zon en regen, ondergaan deze vezels een natuurlijk verouderingsproces en zullen ze verkleuren. Na een aantal maanden krijgen ze hun definitieve patina. De planken moeten voor de plaatsing gemengd worden voor een natuurlijk effect.
- FR** Twinson contient des fibres de bois, qui peuvent présenter des variations de couleur et d'aspect. Lorsque le produit est exposé au soleil et à la pluie, ces fibres vieillissent naturellement, pouvant altérer la couleur. La patine finale est obtenue après quelques mois. Pour un effet naturel, les planches doivent être mélangées avant la pose.
- DE** Twinson enthält Holzfasern, die zu Abweichungen in Farbe und Beschaffenheit führen können. Nach der Montage im Freien werden die Profilbretter der natürlichen Bewitterung durch Sonne und Regen ausgesetzt und das Farbergebnis stabilisiert sich nach wenigen Monaten. Zur Erzielung eines natürlichen Effekts empfiehlt es sich, die Bretter vor der Montage zu mischen.

MAINTENANCE / ONDERHOUD / ENTRETIEN / WARTUNG

- EN** As with other cladding systems, the weather (rain/water/UV-light) will clean the Twinson cladding and give it a natural appearance. Where dirt and grime build-up and therefore cleaning manually is required, use a soft brush or sponge with large quantities of water (this can be done with or without a mild soap solution).
Disclaimer:
 • The usage of abrasive, or corrosive chemicals and solvents such as paraffin, acetone, turpentine, petroleum, white spirit, etc ... are strictly prohibited.
 • The use of a high pressure cleaner is not allowed.
 • The use of PVC CleanUp P956, PVC Protect P960, Decoclean P961 and PVC Cement Wipe-off P965 are NOT ALLOWED.
- NL** Analooq aan ander gevelbekledingen zal het Twinson open gevelsysteem op natuurlijke wijze door voldoende regenwater en UV worden gereinigd. Algemeen raden wij aan om in geval van plaatselijke vervuilingen te werken met een zachte borstel of spons in combinatie met veel water (al dan niet door toevoeging van een milde zeepoplossing).
Disclaimer:
 • Niet toegestaan is het gebruik van schuurmiddelen, agressieve stoffen en ketonoplossingen of aromatische oplosmiddelen zoals wasbenzine, aceton, terpentijn, petroleum, white spirit en dergelijke.
 • Het gebruik van een hoge druk reiniger is niet toegestaan.
 • Het gebruik van de Deceuninck reinigingsproducten PVC CleanUp P956, PVC Protect P960, Decoclean P961 en PVC Cement Wipe-off P965 is NIET TOEGESTAAN.
- FR** Comme avec des autres systèmes de bardage, il sera nettoyé d'une façon naturelle suite aux pluies et rayons UV. Dans le cas de taches, il est recommandé généralement d'utiliser une brosse non abrasive ou une éponge et abondamment d'eau (éventuellement additionnée d'un détergent doux).
Disclaimer:
 • L'usage d'abrasifs, de substances agressives et de solvants aux cétones ou de composés aromatiques comme l'essence à détacher, l'acétone, la terébenthine, le pétrole, le white spirit et autres, n'est pas autorisé.
 • Le nettoyage avec un nettoyeur pression n'est pas autorisé.
 • L'usage des produits de nettoyage Deceuninck PVC CleanUp P956, PVC Protect P960, Decoclean P961, et PVC Cement Wipe-off P965, N'EST PAS AUTORISÉ.
- DE** Wie auch bei anderen Fassadeverkleidungen wird Twinson O-Wall nach einiger Zeit durch Regen und UV-Strahlen natürlich gereinigt und erhält dadurch sein natürliches Aussehen. Sollten sich Verschmutzungen ansammeln, empfehlen wir die Oberfläche gelegentlich von Hand zu reinigen. Verwenden Sie hierfür eine weiche Bürste oder ein Schwamm mit viel Wasser (eventuell auch ein mildes Seifenwasser, um hartnäckige Flecken zu entfernen).
Haftungsausschluss:
 • Die Verwendung von Schleifmitteln oder ätzenden Chemikalien sowie Lösungsmitteln wie Paraffine, Aceton, Terpentin, Petroleum, Spiritus etc. ist strengstens verboten.
 • Der Einsatz von Hochdruckreinigern ist nicht erlaubt.
 • Die Verwendung von folgenden Deceuninck Reinigungsmitteln ist unzulässig: PVC CleanUp P956, PVC Protect P960, Decoclean P961 und PVC Cement Wipe-off P965.